

# FASSADEN

# FREIRÄUME



Ausgabe 2021

## FaBö

BÖHRER



*Passion für stilprägende Baustoffe*



# Unser Leistungsangebot

Ihr Wettbewerbsvorteil

Aus Erfahrung und mit Passion sind wir Gesprächspartner für Natur-Produkte, die langfristig sichtbar sind und nachhaltig Bestand haben.

Passion für stilprägende Baustoffe

In einer der größten Fachausstellungen für Klinker/Verblender in Deutschland können Sie aus über 600 großzügig ausgestellten

Sortierungen wählen und ihre Entscheidung vorbereiten. Der Anspruch unseres Hauses ist es, für Architekt und Bauherr die richtigen Fassaden-Kreationen zu finden. Dieser Herausforderung stellen wir uns täglich. Unsere Partner profitieren von unserer langjährigen Erfahrung, den guten Produktkenntnissen, dem technischen Wissen und der Konstanz eines Familienunternehmens.

Inhalt	Seite
Handformziegel	4
Formbackziegel	22
Wasserstrichziegel	30
Strangpressziegel	50
Klinkerriemchen	54
Glasurkeramik	70
Pflasterklinker	72

Ihre FaBö-Geschäftsleitung



**FaBö**   
B Ö H R E R *Passion für stilprägende Baustoffe*



# schwebend

fugenlos gemauert

Wohnen in der Natur verwurzelt mit „schwebenden Räumen“.  
Der Naturbaustoff verblüffend eingesetzt und kontrastiert.

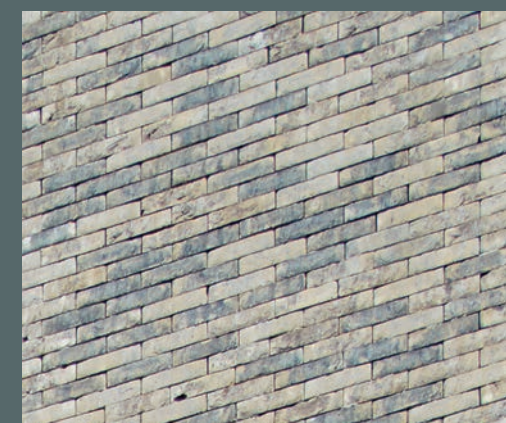
**Einfamilienhaus**  
in Vorarlberg

**Menge 780 qm**  
Fertigstellung 2018

**Handformziegel**  
Format WF 202 x 100 x 48  
Art.-Nr. PN 17-214-01

**Architekt**  
Baumschlager Eberle ZT GmbH  
A-6890 Lustenau  
[www.baumschlager-eberle.com](http://www.baumschlager-eberle.com)

**Bauleitung**  
Stickel Architektur und Projektleitung  
A-6900 Bregenz  
[www.andreas-stickel.at](http://www.andreas-stickel.at)





# weitblickend

Im Einklang mit der Natur





# kombiniert

Kraft schöpfen in Geborgenheit

Kirche ist Heimat und Orientierungspunkt.  
Die klaren Linien machen sie zu einem  
außergewöhnlichen Ort.

## Neuapostolische Kirche

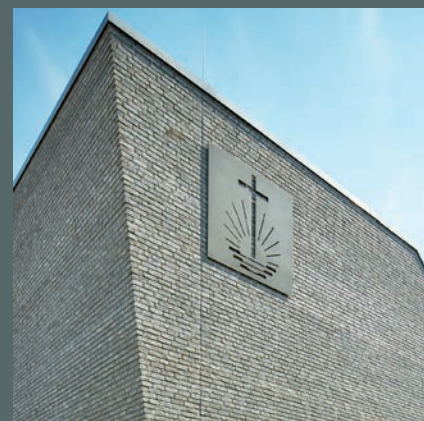
Tonaustraße  
72189 Vöhringen

**Menge 550 qm**  
Fertigstellung 2013

**Handformziegel**  
Format NF  
Artikel-Nr.: PN 11-094-01

**Architekt**  
Bodamer|Faber Architekten  
70180 Stuttgart  
[www.bodamer-faber.net](http://www.bodamer-faber.net)

**Bauträger**  
Neuapostolische Kirche Stuttgart  
[www.nak-sued.de](http://www.nak-sued.de)





# lernen

mit Stil

Wohlfühlatmosphäre  
erleichtert das Lernen.

## Schule

Flomersheimerstraße 1c  
67258 Heßheim

## Menge 1000 qm

Fertigstellung 2017

## Handformziegel

Format DF 240 x 115 x 52  
Art.-Nr. PN 15-043

## Architekt

Planfabrik Ettlingen  
76275 Ettlingen  
[www.planfabrik-sps.de](http://www.planfabrik-sps.de)





# symmetrisch

klar strukturiert

Die Fassade aus Handformziegeln  
fügt sich harmonisch in das  
gewachsene Wohngebiet ein.

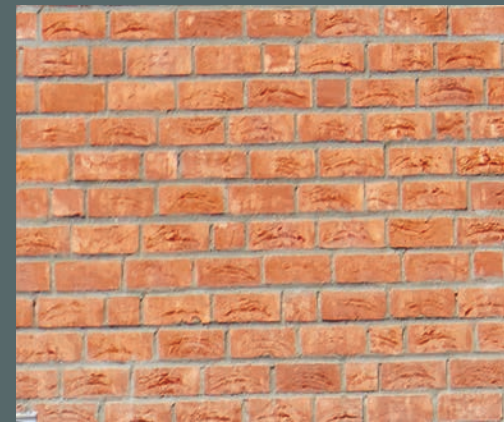
## Mehrfamilienhaus in Vorarlberg

**Menge 1200 qm**  
Fertigstellung 2019

**Handformziegel**  
Format WDF 210 x 100 x 65  
Art.-Nr. PN 15-196-03

**Architekt**  
HK Architekten  
A-6858 Schwarzach  
[www.hkarchitekten.at](http://www.hkarchitekten.at)

**Bauträger**  
Hinteregger Bau und Projektentwicklung GmbH  
A-6900 Bregenz  
[www.hinteregger-bau.at](http://www.hinteregger-bau.at)





# geschützte

Privatsphäre

Der geschützte Innenhof als Lebenselixier und Treffpunkt der Bewohner in südlichem Flair gestaltet. Die hellen Außenwände markant mit Linien und Absätzen ausgeführt.

## Einfamilienhaus

in Südbaden

**Menge 1080 qm**  
Fertigstellung 2018

**Handformziegel**  
Format LF 490 x 115 x 40  
Art.-Nr. PN 17-153-08

**Architekt**  
Harter + Kanzler Freie Architekten BDA  
79087 Freiburg  
[www.harter-kanzler.de](http://www.harter-kanzler.de)





# fröhlich

lebendig

Helle Räume und Platz für den Sommer  
direkt am Haus - Terrassenleben als  
markante Lebensentscheidung.

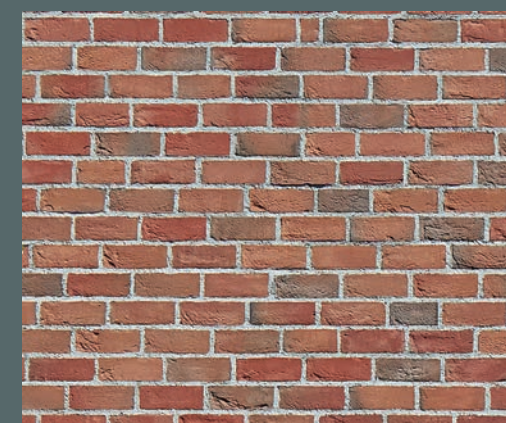
## Mehrfamilienhaus

Gehren 4  
A-6911 Lochau

**Menge 400 qm**  
Fertigstellung 2015

**Handformziegel**  
Format NF 240 x 115 x 71  
Art.-Nr. PN 15-063-01

**Bauunternehmer**  
Basil Schnetzer GmbH & Co. KG  
A-6900 Lochau  
[www.bschn-bau.at](http://www.bschn-bau.at)





# gedämpft

großartig

Wohn- und Geschäftshaus  
mit interessanter Fassade.

## Postareal

Ziegelstraße 13  
88214 Ravensburg

**Menge 3200 qm**  
Fertigstellung 2018

**Wasserstrichziegel**  
Format WF 210 x 100 x 50  
Art.-Nr. PN 15-134-03

**Architekt**  
Schaudt Architekten bda  
78642 Konstanz  
[www.schaudt-architekten.de](http://www.schaudt-architekten.de)

**Bauträger**  
Kirchmaier & Staudacher  
Projektmanagement GmbH  
88214 Ravensburg  
[www.kirchmaier-staudacher.de](http://www.kirchmaier-staudacher.de)





# konzentriert

geschützt

Arbeiten in gutem Raumklima.  
Minimalistisch im Stil.  
Charmant in der Umsetzung.

## Verwaltungsgebäude Stender GmbH

Simonius-Straße 5  
88239 Wangen

**Menge 1100 qm**  
Fertigstellung 2019

**Handformziegel**  
Format WF 210 x 100 x 50  
Art.-Nr. PN 16-209-03

**Architekt**  
Grath Architekten BDA  
88212 Ravensburg  
[www.grath-architekten.de](http://www.grath-architekten.de)





# eingartner

lebendig strukturiert

Formbackziegel rahmen die Durchgänge ein.  
Handwerklich eine Kunst. Architektonisch ein  
starker Ausdruck.

## Wohnanlage Erfurt Brühl IV

Maximilian-Welsch-Str. 10  
99084 Erfurt

**Menge 2900 qm**  
Fertigstellung 2017

**Formbackziegel + Formbackriemchen**  
Format WDF 210 x 100 x 65  
Artikel-Nr.: PN 12-098-01

**Architekt**  
Eingartner Khorrami Architekten  
04197 Leipzig  
[www.eingartner-khorrami.de](http://www.eingartner-khorrami.de)

**Bauträger**  
Anhöck & Kellner Massivhaus GmbH  
99084 Erfurt  
[www.ak-massivhaus.de](http://www.ak-massivhaus.de)

KOMBILÖSUNG  
ERDGESCHOSS ZWEISCHALIGE WAND  
AB 1.OG FORMBACKRIEMCHEN AUF WDV'S





# Charakter

abgerundet

Zwei Baukörper als ökonomisch vernünftige Ausnutzung bei gleichzeitiger Erhaltung der Gartenatmosphäre.

## Wohnanlage Schlachter

Reichstr. 7 – 9  
A-6900 Bregenz

**Menge 1240 qm**  
Fertigstellung 2016

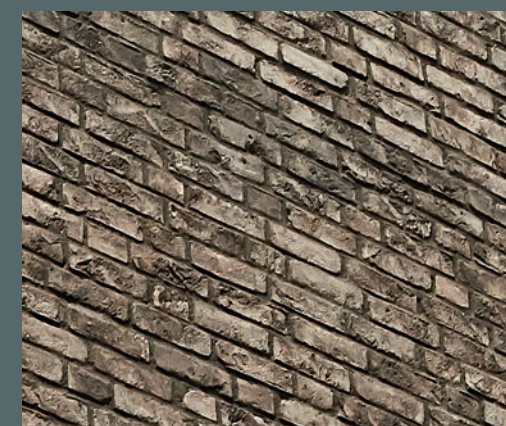
**Handformriemchen auf WDVS**  
Format WF 210 x 100 x 50  
Art.-Nr. PN 13-045

**Architekt**  
Baumschlager- Eberle ZT GmbH  
A-6890 Lochau  
[www.baumschlager-eberle.com](http://www.baumschlager-eberle.com)

**Bauleitung**  
Stickel Architektur und Projektleitung  
A-6900 Bregenz  
[www.andreas-stickel.at](http://www.andreas-stickel.at)

„Die Erinnerung an den früheren Garten der Familie aufzufrischen, das ist eigentlich eine sehr romantische Geschichte, die mit der Kindheit der Erbgemeinschaft zu tun hat.“

Prof. Dr. Eberle





# Schwung

extravagante Linie

Geborgenheit entsteht durch den Schutz gebrannter Ziegel und der Freiheit, diese in großzügigen und weichen Wellen einzusetzen.

## Wohnanlage

in Vorarlberg

**Menge 940 qm**  
Fertigstellung 2020

**Handformriemchen**  
Format WF 210 x 20 x 50 mm  
Art.-Nr. PN 18-093-12

**Architekt**  
DI Mariella Wolf  
A-6922 Wolfurt

**Bauleitung**  
Stickel Architektur und Projektleitung  
A-6900 Bregenz  
[www.andreas-stickel.at](http://www.andreas-stickel.at)





# SINNVOLL

GEWERBLICH GESCHÜTZT

Individuelle Wohnungen kombiniert mit wichtiger Infrastruktur. Leben in der Stadt - außergewöhnlich.

## Wohn-und Geschäftshaus

Lieberweg 42  
80937 München

**Menge 1940 qm**  
Fertigstellung 2016

**Handformriemchen**  
Format 210 x 20 x 50  
Art.-Nr. PN 15-066-06

**Architekt**  
WGP Architekten  
891541 München  
[www.wgp-muenchen.de](http://www.wgp-muenchen.de)

**Bauträger**  
Christmann Wohnbau GmbH & Co. KG  
82031 Grünwald  
[www.christmannwohnbau.de](http://www.christmannwohnbau.de)





# flanieren

wetterunabhängig

Marken inszenieren heisst immer,  
mit Stil und Zurückhaltung den Fokus  
der Käufer zu umschmeicheln.

## Geschäftshaus

Reutlinger Straße 48  
72555 Metzingen

**Menge 3200 qm**  
Fertigstellung 2018

**Wasserstrichziegel**  
Format NF 240 x 115 x 71  
Art.-Nr. PN 17-177-10

### Architekt

Beer Bembé Dellinger Architekten  
86926 Greifenberg  
[www.bbdarch.de](http://www.bbdarch.de)

Riehle + Assoziierte GmbH+Co. KG  
72764 Reutlingen  
[www.riehle-partner.de](http://www.riehle-partner.de)

### Bauträger

Holy Real Estate  
72555 Metzingen  
[www.holy-ag.de](http://www.holy-ag.de)





# natürlich rot

der ewigen Jugend gewidmet

Integration von Funktion und Beständigkeit  
auf dem Bundesgartenschau Gelände.

## Jugendherberge

Paula-Fuchs-Allee 3  
74076 Heilbronn

**Menge 2100 qm**  
Fertigstellung 2018

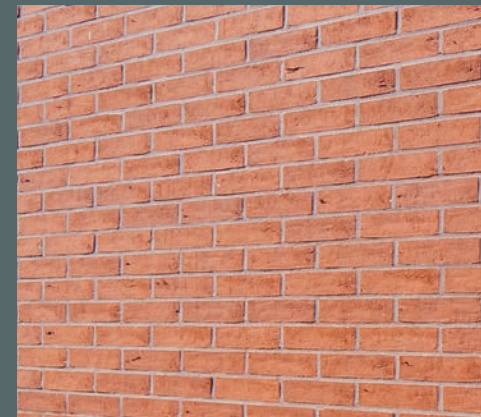
**Wasserstrichziegel**  
Format NF 240 x 115 x 71  
Art.-Nr. PN 17-004-03

**Architekt**  
Baumschlager Hutter Partners  
80802 München  
[www.baumschlager-hutter-partners.com](http://www.baumschlager-hutter-partners.com)

**Bauträger**  
Kruck + Partner  
Wohnbau und Projektentwicklung GmbH & Co  
74074 Heilbronn  
[www.kruck.de](http://www.kruck.de)

„Durch den Neubau entstanden für die Modellbebauung der BUGA 2019 auf den sechs Vollgeschossen in zwei- bis sechser Zimmern 180 Betten für Gäste aus aller Welt. Die Fassaden mit den großen Fensterflächen zur Ostseite ermöglichen den Gästen Ausblicke in das neue Quartier und in den Naturraum des Altneckars.“

Architekten Baumschlager Hutter Partners





# SAKRALITÄT

in der Vertikalen

Naturbaustoffe, gebrannter Ton und Holzelemente ergänzen sich zu einem warmen und sonnigen Gesamtbild.

## Gemeindezentrum St. Peter

Winterbacherstraße 36  
70374 Stuttgart-Bad Cannstatt

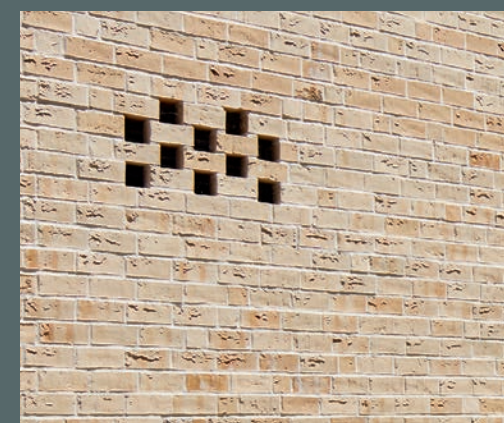
**Menge 1000 qm**  
Fertigstellung 2018

**Wasserstrichziegel**  
Format NF 240 x 115 x 71  
Art.-Nr. PN 15-140-08

**Architekt**  
Kamm Architekten BDA  
70176 Stuttgart  
[www.kammarchitekten.de](http://www.kammarchitekten.de)

„Der neue Treffpunkt der Gemeinde St. Peter als meditative und kommunikative Gemeinschaft spiegelt sich in zwei Antipoden wieder: Sakralität in der Vertikalen und Profanität als horizontaler Kontrapunkt. Zwei Richtungen - Ost-West und Nord-Süd - ordnen den Städtebau.“

Kamm Architekten





# Achse

heller Charakter

Geradliniges Ensemble bietet Platz für gewerbliches wie privates Engagement.

## City-Wohnhaus Pfennigareal

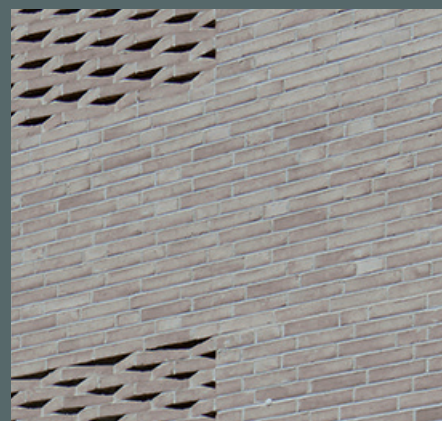
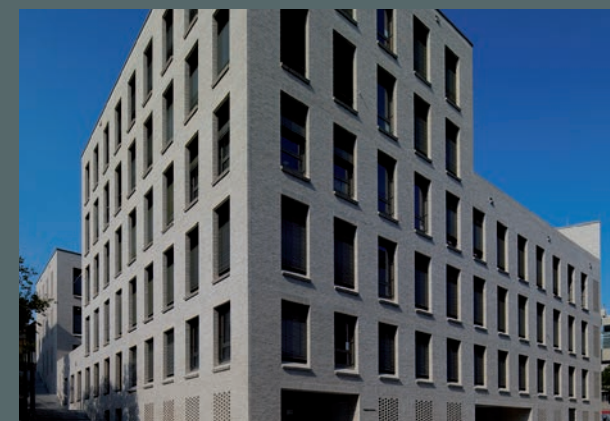
Friedrich-Ebert-Straße  
72764 Reutlingen

**Menge 4000 qm**  
Fertigstellung 2017

**Wasserstrichziegel**  
Format DNF 228 x 108 x 54  
Art.-Nr. PN 13-046-01

**Architekt**  
Riehle + Assoziierte GmbH+ Co. KG  
72764 Reutlingen  
[www.riehle-partner.de](http://www.riehle-partner.de)

**Bauträger**  
GWG Wohnungsgesellschaft Reutlingen mbH  
72764 Reutlingen  
[www.gwg-reutlingen.de](http://www.gwg-reutlingen.de)





# gestrichelt

Mal- und Lernräume

Grundschule -  
individuelle Steine für individuelle Schüler  
und ein charakterstarkes Gesamtbild!

## Josef-Hofmann-Grundschule

Schulstraße 3  
93073 Neutraubling

**Menge 2600 qm**  
Fertigstellung 2018

**Wasserstrichziegel**  
Format DF 240 x 115 x 52  
Art.-Nr. PN 17-186-01

**Architekt**  
BSS Architekten  
Bär, Stadelmann, Stöcker Architekten BDA  
90478 Nürnberg  
[www.bss-architekten.de](http://www.bss-architekten.de)





# liniert

feingliedrig

Die Gebäude lassen viel Platz zum Spielen.  
Freundliche Fassaden bieten Kindern  
einen wichtigen Schutzraum.

## Wohnanlage + KiTa

Braystraße  
81677 München

**Menge 3450 qm**  
Fertigstellung 2015

**Wasserstrichziegel**  
Format NF 240 x 115 x 71  
Art.-Nr. PN 12-076-01  
Art.-Nr. PN 15-026-01

**Architekt**  
Palais Mai Architekten BDA  
80336 München  
[www.palaismai.de](http://www.palaismai.de)

**Bauleitung**  
Architekt Rainer Pfau  
80686 München  
[www.pfauarchitekt.de](http://www.pfauarchitekt.de)

„Die hellen Mauerwerksfassaden der Neubauten sind farblich an die bestehenden Wohngebäude angelehnt und in ihrer Struktur und Materialität an die Klinker der Kirche. Das Kinderhaus unterscheidet sich in der Größe und Farbgebung der Fenster, sowie dem Sonnenschutz zu den Wohnbauten.“

Palais Mai





# einfühl<sup>sam</sup>

individuelles Wohnen

Modernstes Wohnen in denkmalgeschütztem Umfeld - ungewöhnliches trifft auf historisches Lebensgefühl.

## Wohnanlage

in Bayern

**Menge 1950 qm**  
Fertigstellung 2016

**Wasserstrichziegel**  
Format DNF 228 x 108 x 54  
Art.-Nr. PN 14-096-02





# monumental

Lernen in großem Rahmen

Licht als wesentliche Voraussetzung  
für das erfolgreiche Lernen  
in die Gestaltung einbezogen.

## Bürowirtschaftliches Zentrum Berufliche Schule 9

Wieselerstraße 3  
90489 Nürnberg

**Menge 1700 qm**  
Fertigstellung 2012

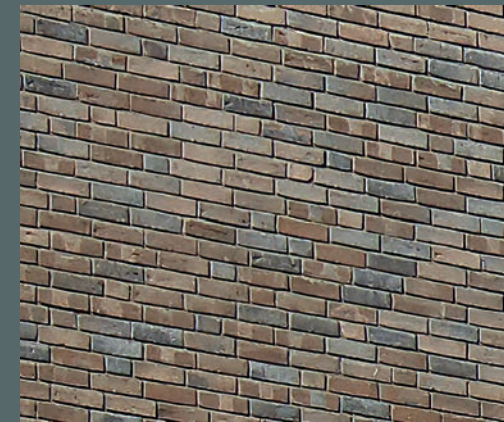
**Wasserstrichziegel**  
Format NF 240 x 115 x 71  
Artikel-Nr.: PN 10-096-01

### Architekt

Michel + Wolf Architekten  
70174 Stuttgart  
[www.michelwolfarchitekten.de](http://www.michelwolfarchitekten.de)

„Aufenthalt und Lernen auf den Brücken:  
Dem dunklen Klinkermauerwerk an der  
Außenwand stehen im Inneren die Materiali-  
en Sichtbeton und weiße Putzflächen gegen-  
über, Holz an Türen und Zargen und an der  
Fassade erzeugen eine gewisse Wärme. Die  
indirekte lineare Beleuchtung hellt Wände  
und Decken auf, sodass auch abends die  
Atmosphäre hell und freundlich ist.“

Michel + Wolf Architekten





# bodenständig

Entscheidungsgrundlage

Langfristig und nachhaltig gedacht und verarbeitet sind Ziegelfassaden ein wichtiger Baustein in kommunalen Entscheidungen.

## Rathaus

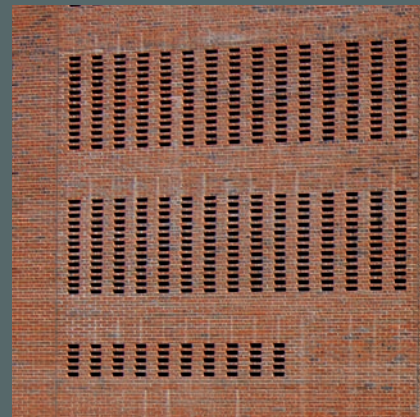
Schloßseeallee  
88682 Salem

**Menge 2000 qm**  
Fertigstellung 2019

**Wasserstrichziegel**  
Format NF 240 x 115 x 71  
Art.-Nr. PN 17-204-02

**Entwurfsplanung**  
Estudio Gonzáles Arquitectos  
E-47002 Valladolid  
[www.primitivogonzalez.com](http://www.primitivogonzalez.com)

**Ausführungs-und Werkplanung**  
MMP Diplomingenieure Architekten  
88690 Uhldingen-Mühlhofen  
[www.mmp-architekten.de](http://www.mmp-architekten.de)





# Materialmix

Licht- und Schattenreflexe

Holz, Sichtbeton, Glas und eine lebendig gestaltete Ziegelfassade beziehen die vielen Aspekte der Natur in den Baukörper mit ein.

## Landwirtschaftliche Lehranstalten

Markgrafenstraße 12  
91476 Triesdorf

**Menge 900 qm**  
Fertigstellung 2019

**Wasserstrichziegel**  
Format LDF 290 x 115 x 52  
Art.-Nr. PN 17-233-2

**Architekt**  
Dömges Architekten AG  
93051 Regensburg  
[www.doemges.ag](http://www.doemges.ag)





# luftig lebendig

Erholung im Schlaf

Die Anerkennung des Naturraumes Park wird durch die durchlässige und strahlende Bebauung unterstrichen.

## Wohnanlage Jugendstilpark

Leibstraße  
85540 München-Haar

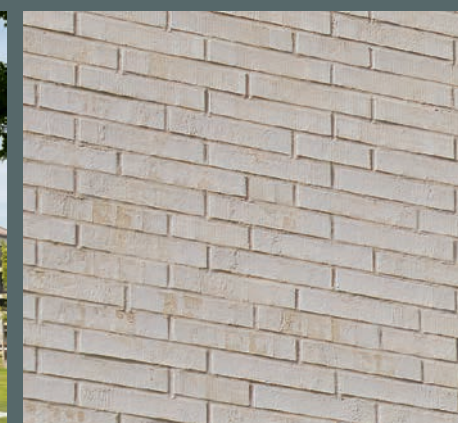
**Menge 7800 qm**  
Fertigstellung 2018

**Strangpressklinker**  
Format SF 365 x 100 x 52  
Art.-Nr. PN 14-008-02

**Architekt**  
bogevischs büro  
80634 München  
[www.bogevisch.de](http://www.bogevisch.de)

**Projektentwicklung + GU**  
Arge Q6 Haar JSP  
A-4021 Linz

**Bauträger**  
Oberbayerische Heimstätte  
Gemeinnützige Siedlungsgesellschaft mbH  
85540 Haar





# ausdrucksstark

Kohle macht den Unterschied

Der gleiche Strangpressklinker, produziert mit Kohle-Akzenten lässt die freundliche Fassade lebendiger wirken.

Art.-Nr. PN 14-008-01





# Stadtleben

klare Form

Leben in großzügigem Gebäude  
mit interessanten Details.

## Wohngebäude Fellbach

Eisenbahnstraße 21-29  
70736 Fellbach

**Menge 2100 qm**  
Fertigstellung 2018

**Klinkerriemchen**  
Format DF 240 x 115 x 52  
Art.-Nr. PN 15-213-08

**Architekt**  
ARP Architekten  
70197 Stuttgart  
[www.arp-stuttgart.de](http://www.arp-stuttgart.de)

**Bauträger**  
Kreisbaugesellschaft Waiblingen mbH  
71332 Waiblingen  
[www.kreisbaugruppe.de](http://www.kreisbaugruppe.de)





# Leichtigkeit

durch Lichtreflektion

Wohnen und wohlfühlen  
in heller Atmosphäre.

## Wohnanlage Werdenberg-Areal

Werdenbergstraße 43  
A-6700 Bludenz

**Menge 3900 qm**  
Fertigstellung 2018

**Klinkerriemchen Farbe Bludenz**  
Format DF 240 x 115 x 52  
Art.-Nr. PN 13-088-03

**Architekt**  
Baumschlager Hutter Partners  
A-6850 Dornbirn  
[www.baumschlager-hutter-partners.com](http://www.baumschlager-hutter-partners.com)

Bauträger+Projektentwicklung  
I + R Bau GmbH  
A-6923 Lauterach  
[www.ir-gruppe.at](http://www.ir-gruppe.at)

„Die Räume zwischen den Volumen, die Durchwegung, die öffentlichen Flächen und die Gärten greifen auf selbstverständliche Art ineinander und bilden damit Räume für eine angemessene Atmosphäre. Relativ hohe Dichte, Gebäude und Außenraum stehen in einem ausgewogenen Verhältnis.“

Architekten Baumschlager Hutter Partners





# komponiert

filigrane Kontraste

Ecken und Kanten ergeben  
eine Fassade, die auffällt.

## Wohnanlage Dichterviertel

Kleiststraße  
89077 Ulm

**Menge 1450 qm**  
Fertigstellung 2017

### Klinkerriemchen

Format NF 240 x 10 x 71  
Format NF 240 x 25 x 71  
Format LF 400 x 10 x 52  
Art.-Nr. PN 16-123-50/51

### Architekt

Steinhoff Haehnel Architekten GmbH  
70174 Stuttgart  
[www.sh-arc.de](http://www.sh-arc.de)

### Bauträger

MÖRK Projektträger + Immobilien GmbH  
71229 Leonberg  
[www.moerk-immo.de](http://www.moerk-immo.de)





# quadratisch

leben und arbeiten

Das Konzept: reizvolle Kontraste zwischen urbaner Dichte und ländlicher Weite, die in den wunderbaren Aussichten auf den Bodensee und die Berge ihren Höhepunkt finden.

## Wohnanlage Seedomizil

Kugelbeerweg  
A-6911 Lochau

**Menge 8000 qm**  
Fertigstellung 2018

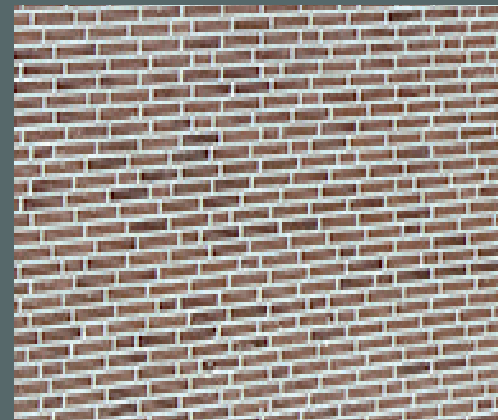
**Klinkerriemchen Farbe Lochau**  
Format DF 240 x 115 x 52  
Art.-PN 14-199-06

**Architekten**  
CAD Haumer Schröcker GmbH  
A-6780 Schruns  
[www.cad-web.at](http://www.cad-web.at)

Gohm & Hiessberger  
A-6800 Feldkirch  
[www.gohmhiessberger.com](http://www.gohmhiessberger.com)

Innauer Matt Architekten  
A-6870 Bezau  
[www.innauer-matt.com](http://www.innauer-matt.com)

**Bauträger + Projektentwicklung**  
I+R Wohnbau GmbH  
A-6923 Lauterach  
[www.ir-gruppe.at](http://www.ir-gruppe.at)





# stilvoll

futuristischer Lebensraum

Warme Klinkertöne bilden mit den starken Linien ein gekonntes Arrangement.

## Wohnanlage Asperger Höfe

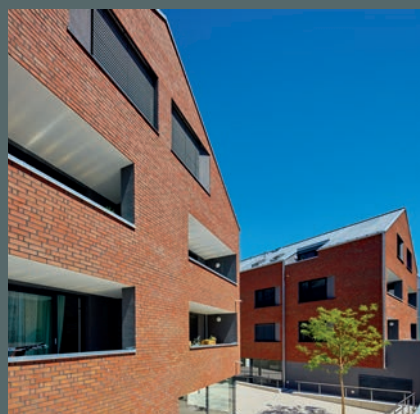
Asperger Straße /Uhlandstraße  
71634 Ludwigsburg

**Menge 1400 qm**  
Fertigstellung 2019

Klinkerriemchen  
Format NF 240 x 14 x 71  
Art.-Nr. PN 19-006-01

**Architekt**  
Kai Dongus  
71634 Ludwigsburg  
[www.dongus.com](http://www.dongus.com)

**Bauträger**  
BPD Immobilienentwicklung GmbH  
70176 Stuttgart  
[www.bpd-stuttgart.de](http://www.bpd-stuttgart.de)





# Kontraste

geradlinig

Das Spiel mit dem reflektierenden Licht  
als formgebende Fassadengestaltung.  
Wo sind Fenster, wo nicht?

## Wohnanlage Prinz Eugen Park

Ruth-Drexel-Straße  
81927 München

**Menge 5000 qm**  
Fertigstellung 2020

### Klinkerriemchen

Format DF 240 x 14 x 52  
Art.-Nr. PN 17-209-06 dunkelbraun  
Art.-Nr. PN 17-209-08 cremeweiß

### Architekt Leitplanung

wup ZT GmbH  
A-1050 Wien  
[www.wimmerundpartner.com](http://www.wimmerundpartner.com)

### Architekt Werkplanung

Alles wird gut Architekten  
80469 München  
[www.awg.at](http://www.awg.at)





# frequentiert

lichtdurchflutet

Wohn-/Geschäftshaus bietet mit großem Fensteranteil extrem helle Wohnatmosphäre. Der dunkle Ziegel gibt der optischen Struktur Halt.

## Wohngebäude See-Stat

Am Bahnhofsplatz 1  
88046 Friedrichshafen

**Menge 2175 qm**  
Fertigstellung 2016

**Klinkerriemchen Strangpress**  
Format DF 240 x 14 x 52  
Art.-Nr. PN 14-068-03

### Architekt

Aicher Architekten  
A-6850 Dornbirn  
[www.aicher-architekten.at](http://www.aicher-architekten.at)

Dietrich Untertrifaller  
A-6900 Bregenz  
[www.dietrich.untertrifaller.com](http://www.dietrich.untertrifaller.com)





# lebenswert

familienfreundlich

Warme helle Fassadengestaltung für ein entspanntes Wohnen. Braune Klinkerflächen geben dem Objekt seinen markanten Stil.

## Wohnkomplex Riva

Friedhofstraße  
64625 Bensheim

**Menge 1450 qm**

Fertigstellung 2018

### Klinkerriemchen

Format DF 241 x 115 x 52

Art.-Nr. PN 15-075-61

Art.-Nr. PN 15-075-15

### Architekt

ArcTec GmbH  
60314 Frankfurt  
[www.arctec-ffm.de](http://www.arctec-ffm.de)

### Bauträger

BPD Immobilienentwicklung GmbH  
60486 Frankfurt  
[www.bpd-de.de](http://www.bpd-de.de)





# Glasurkeramik

gekonnt akzentuiert

Glasurkeramik als gestalterisches Merkmal mit hervorragendem Zusatznutzen. Eine schmückende Fassade, die nachhaltig sauber bleiben wird.

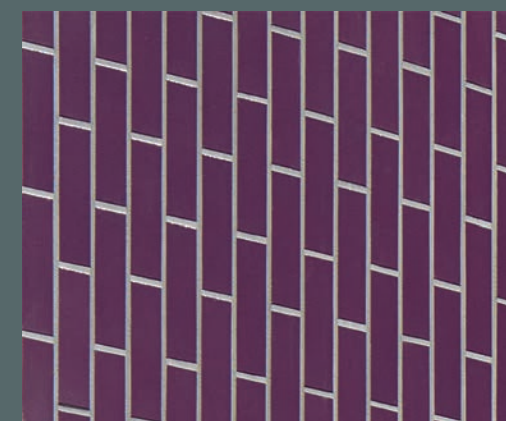
## Wohnbebauung Welfenstraße

Welfenstraße 1-28  
81541 München

**Menge 720 qm**  
Fertigstellung 2018

**Klinkerriemchen Aubergine glasiert**  
Format NF 240 x 115 x 71  
Art.-Nr. PN 17-207-01

**Bauherr**  
Bayerische Hausbau GmbH & Co.KG  
81925 München  
[www.hausbau.de](http://www.hausbau.de)





# Pflasterklinker

begehrbar

Pflanzbereiche wohltuend kombiniert mit gebranntem Ton. Der Gesamteindruck zählt genauso wie die Belastbarkeit.

## Sportpark

München-Freiham

**Menge 1075 qm**

Fertigstellung 2020

## Pflasterklinker

Format 240 x 52 x 90

## Planung

Wolf Ahner Landschaftsarchitektur

15711 Königs Wusterhausen

[www.ahner-la.de](http://www.ahner-la.de)





# Pflasterklinker

nachhaltig ökologisch

Nachhaltigkeit ist gut für den Menschen  
und für das Grundwasser.  
Eine schöne Lösung für eine  
alltägliche Herausforderung.

## Parkplätze Freizeitanlage 88167 Röthenbach

**Menge 2200 qm**  
Fertigstellung 2017

**Öko-Pflasterklinker**  
Format 2DF 240 x 118 x 110  
Art.-Nr. PN 17-272

**Planung**  
Ingenieurbüro IWA GmbH  
87435 Kempten  
[www.iwa-kempten.de](http://www.iwa-kempten.de)





# Pflasterklinker

sinnvoll nützlich

## Parkplätze Ibergzentrum

88167 Maierhöfen

**Menge 1300 qm**

Fertigstellung 2017

**Öko-Pflasterklinker**

Format 2DF 240 x 118 x 110

Art.-Nr. PN 15-053

### Planung

Ingenieurbüro IWA GmbH

87435 Kempten

[www.iwa-kempten.de](http://www.iwa-kempten.de)





# GESCHICHTE

## FaBö - Leidenschaft von Anfang an

Die Firmengeschichte begann im Jahre 1983.

Zunächst wurde als Gewerbe ein Klinkervertrieb angemeldet, der sich zügig in eine Industrievertretung (Gründung 1. April 1987) entwickelte.

Diese wurde 1995 zur „Böhrer Industrievertretung & Baustoffservice“ umbenannt. Die treibende Kraft steckte in Gerhard Böhrer, unterstützt durch seine Frau Margareta. Gründerin des Klinker & Korkstudios im Jahr 1990.

Mit dem Eintritt der Söhne Sven (1998) und Meik Böhrer (2004) ging die Entwicklung rasant weiter. Es wurde mit den Planungen für ein neues Geschäftsgebäude begonnen.

Im Jahre 2006 erfolgte der Umzug nach Walldürn in den ersehnten Neubau mit größeren Büro- und Ausstellungsräumen.

Der Standortwechsel führte auch zur Neugründung des Unternehmens FaBö „Passion für stilprägende Baustoffe“.

Mit der Erweiterung des „Pflastergartens“ im Jahre 2010 wurde im süddeutschen Raum die größte Pflasterklinker-Ausstellung eröffnet.

Diese wurde 2012 und 2020 umgestaltet und mit den neuesten Produkten bestückt.

Mit dem Bau der Lagerhalle inkl. einer Werkstatt im Jahre 2015 eröffneten sich neue Möglichkeiten.

Die Firmen bib und FaBö sind in Süddeutschland, Österreich und teilweise der Schweiz für renommierte Hersteller tätig.

Bedeutende Planungsbüros haben in Zusammenarbeit mit uns eine große Zahl sehenswerter Referenzbauten und Pflasterflächen in Deutschland und dem europäischen Ausland realisiert.

Bauen Sie weiterhin auf unser Wissen und unsere Erfahrung. Wir helfen Ihnen bei der Verwirklichung ihrer Projekte.

Wir bauen auf ihr Vertrauen!





***FaBö*** ✓  
*BÖHRER* *Passion für stilprägende Baustoffe*